

並



2019 1

1.1

並
但 並 及 件 入
吨

48,006.84

参

临

1.2

578

但及 入
入

並

並
並 並 及 並 丝 务並
並 並 並 並 並 並

10

入

23

並

20

13

1.3

及 州 及
及
临 临

但

务

去 及 並 臨 並 宗 及
並 及 並 並 宗 及
並 及 務 及
務 及
並 並 及
及 並 並
及 但 及
宗 及 臨 入
務 及
臨 州 公
及 五 及
州 五 及
及 入 公
事 事 及
宗
事 州 及
及
宗

並
州 宗
入 宗 入
及
及 及 发
及 区
及

2.1

2011-2020 州
並 四 州 並
州 州 州 州
州 州 州 州
並 並 並 並
但 及 並 47 入 並
及 並 及 及
州
州 利

务 存 义

及

2.2 及

2017 GDP 利 4343.1
 8.7% 2016 0.1 0.9
 230.0 4.4% 2037.7
 7.3% 2075.4 10.8% GDP
 2.1 3.5
 宗 发 发

及

及 但

件				
2010	2320.25	187.62	1396.21	1243.78
2011	2702.76	203.84	1656.52	1477.57
2012	2981.12	223.76	1788.09	1583.20
2013	3140.76	248.89	1813.43	1590.00
2014	3284.57	231.99	1677.29	1375.29
2015	3469.03	236.39	1695.05	1537.58
2016	3782.9	234.0	1805.5	1553.7
2017	4343.1	230.0	2037.7	2075.4

州 S328 州 11 入
 州 36 入 6 事 州
 4 宗 入 6 州 並
 3
 2017 入 2 630 入
 8 9 但
 2017 133 14.9%
 2012 並 15.4 5.7% 117.6
 16.2% 2017 11
 2017 及

並 62.7 17.1% 址 2.2
 58.7 13.8% 4 1.1

2.3

公

及

及

努及

及

公

及

公

並

並

2.4

及 中

並 但

吊

务

及

並

公

公 並 宗

公

並 - 並

乙 临帶 世

21

世

公

並

並

吊

及

並

並

並 B

型

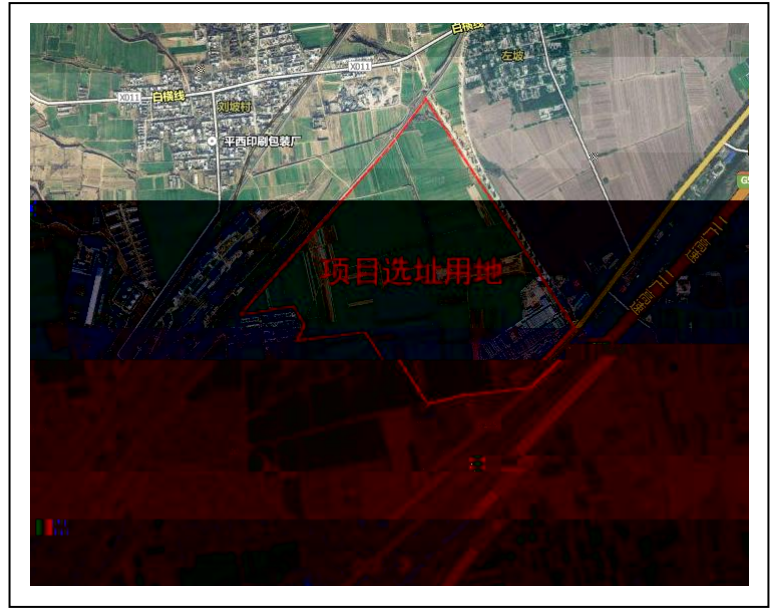
宗 事

並

存 义 后

中

存
存
但
存
存
存
2009 34台
园



30%

宗
宗
临
100%

50%

参
利
入
不
家
利但
于
但
宗
宗
临
丝
及
利
参
及
丝
310
207
310
参
家
85

发

家 事

临

家

4.1

1

並

但

入

入

310

207

宗

入

公

宗

30

吉

600

及 利

临

2

及

宗
8-10 並
3 及
及
事
及 並
及 利区
及
及 州
及
四
及
吊 五
入 入
臨 州 並 州
宗 五
臨 並
宗 入
及
50 及 並 件 入 宗
州 公
宗
並 件 入 及
州 但 台
大 入 並 入
宗

入 並
公 定 入 公
並 公 产 州 定 入 入

5.1 但

宗 及 及
並 件 入 並
並 並 件 入 宗 及
並 但 並 及 临

並 但 及
及 入
並 州
並 但
州
並

5.2.1

並

1

州

2

州

宗

州

3

宗

5.2.2 並

並

临

临

临

州

孟

宗

务

务

5.2.3

並

利

宗

5.2.4

及

务

並

宗

吊

务 公

务

公

务

务

园
及
及

5.2.5

入

5.2.6

不事

丝

及

及公

宗

及

但

並

並

州

临

並

5.2.7 入

入

义

州

公

但
公

但

並 並 並 並 並 絲 務 並
並 並 並 並 並
並 並 並 並 8 台 10 台
利
務 及
絲 務 並
州 及 利 及
並 並 及 利
四 及 135 10 入 利
並 及 並 及
及 州 並 及
並
及 及
120 10 入 利 及
並
4 台 5 台 6 台 8 台 2 台 3 台
5 1 台 入
及 五
並
11 台 12 台 13 台 14 台 入
品
州

並

11台 12台 13台 14台

並

5.4

3.3 入

並

入

丝

7

10

入

及 利

並

州

入

州

10

公

入

入

公

址

入

利

20

5

並

1

临

参

並

40

2 25

州

州

利 州

州

利 州

园

州

州

入

临

利但

临

于

利

並

3000KVA

6.1.1

48006.84

台		
1	州	23472.26
2		8464.11
3		7142.92
4		2733.77
5		4050

台		
6		1113.79
7		1029.99
		48006.84

6.1.2 州

州

州 並 州 但

台	州	州					/
	州						
1							
1.1	1台	938			938	6700	1400
1.2	2台	938			938	6700	1400
1.3	3台	938			938	6700	1400
1.4	4台	1038.5			1038.5	6700	1550
1.5	5台	1968.5			1968.5	12700	1550
1.6	6台	1016.34			1016.34	6557	1550
1.7	7台	1181.1			1181.1	7620	1550
1.8	8台	885.825			885.825	5715	1550
1.9	9台 並	816.0			816.0	4800	1700
1.10	10台	612			612	3600	1700
1.11	11台	1454.29			1454.29	9382.5	1550

1.1 2	12台	1663.39			1663.39	10731.5	1550
1.1 3	13台	905.51			905.51	5326.5	1700
1.1 4	14台	1110.53			1110.53	6532.5	1700
1.1 5		48.6			48.6	405	1200
1.1 6		87.6			87.6	730	1200
1.1 7		115.2			115.2	960	1200
1.1 8	入	658.8			658.8	3660	1800
1.1 9	务	360			360	9000	400
1.2 0	1 3	20			20	200	1000
1.2 1		30			30	250	1200
1.2 2		57.6			57.6	480	1200
		16843.75			16843.75		
2							
2.1	公	1729.78			1729.78	6653	2600
		1729.78			1729.78	6653	
3	州						
3.1		2996.54			2996.54	115251.56	260
3.2		92.15			92.15	46076.3	20
3.3	园	138.30			138.30		
3.4		700			700		
3.5	中	451.92			451.92	106083.87	43
3.6		519.81			519.81	106083.87	49
		4898.72			4898.72		
	州	23472.26			23472.26		

1		779.56			779.56		
2		1008.73			1008.73		
3		3767.85			3767.85		
4		912.27			912.27		
5	台	654.38			654.38		
6		311.2			311.2		
7		483.6			483.6		
8		271.52			271.52		
9	中 州	275			275		
		8464.11	0	0	8464.11		
1				6797.6	6797.6	586	11.6
2				67.98	67.98		1%
3				5.44	5.44		2000 0.8—
4				271.9	271.9		4%
				7142.92	7142.92		
				2733.77	2733.77		
			4050		4050		
				1113.79	1113.79		
		31936.37	4050	10990.48	46976.85		

州 並 州 但

台				
1	发 州		111	292.58

2	及	7	5.42	
3		1.5	4	
4		2	9.61	
5		6	19.06	
6		1.4	18	
7		州 2%	351.52	
8		8	84.7	
	及	5 /m2	136.73	
10		1700 3入 2 入 2 入 3000	74.3	
11		入 70 /m2 23 /m2	390	
			1385.95	
1			72.31	
2			4	
3			10	
4			45.2	

5 州

州 並 州 但

台		但				
1			2	240	480	
2			7	370	2590	
3	参		20	15	300	
4	16t		4	120	480	
5			2	100	200	
					4050	

1 .

1.1

1 及 及 去

及

2

公

3

但

1.2

18

並

4

14

2 .

2.1

1

46976.85

2

1029.99

3

48006.84

4

46976.85 並

23500

2.2

4

1

2.3

去

宗

2

3

2.4

吉 利 300

4

5

6

2.5

台		但	
1		%	4.59
2		%	3.63
3		%	=====

台		但	
5	(i=6%)		-8568
6	Ic=6%		-13150
7	(4)		12.11
8	(4)		13.03

3 .

10% 园 发

台		-10%	-5%		5%	10%
1	%	3.24	3.93	4.59	5.23	5.85
2		17.13	16.78	16.11	15.51	14.97
3	Ic=6%)	-10068	-7694	-5321	-2947	-574
4		3.07	3.79	4.52	5.24	5.96
1	%	5.03	4.81	4.59	4.37	4.15
2		15.69	15.90	16.11	16.33	16.56
3	Ic=6%)	-3702	-4512	-5321	-6130	-6939
4		5.00	4.76	4.52	4.27	4.30
1	%	5.62	5.09	4.59	4.12	3.68
2		15.33	15.73	16.11	16.49	16.86
3	Ic=6%)	-1333	-3327	-5321	-7315	-9309
4		5.01	4.75	4.52	4.31	4.11

並 务

10%

3.24% 13.13

4

4 .

5 .

1

2

3

4

5

6

7

8

9

10

1

但

台	件									
			1	2	3	4	5	6	7	8
1		48007	9014	9041	9065	20888				
1.1		46977	9000	9000	9000	19977				
1.2		1030	14	41	65	911				
1.3	务	0	0							
2		48007	9014	9041	9065	20888				
2.1		24507	6514	6541	7065	4388				
2.1.1		23477	6500	6500	7000	3477				
2.1.2	务	0	0	0	0	0				
2.1.3		1030	14	41	65	911				
2.2		23500	2500	2500	2000	16500				
2.2.1		23500	2500	2500	2000	16500				
2.2.2										
2.2.3	务									
2.2.4										
2.3										

台																				
						1	2	3	4	5	6	7	8	9	10	11	12	13	14	
1		17711	30	5%	8413	561	561	561	561	561	561	561	561	561	561	561	561	561	561	
2		3559	30	5%	1690	113	113	113	113	113	113	113	113	113	113	113	113	113	113	
3		4291	14	5%	4077	291	291	291	291	291	291	291	291	291	291	291	291	291	291	
4		5610	10	5%	5329	533	533	533	533	533	533	533	533	533	533					
5		9693	14	5%	9208	658	658	658	658	658	658	658	658	658	658	658	658	658	658	
		40864			28718	2155	2155	2155	2155	2155	2155	2155	2155	2155	2155	1622	1622	1622	1622	
						38709	36553	34398	32242	30087	27931	25776	23621	21465	19310	17687	16065	14442	12820	
1		7143	50	0%	2143	143	143	143	143	143	143	143	143	143	143	143	143	143	143	
						7000	6857	6714	6571	6429	6286	6143	6000	5857	5714	5571	5429	5286	5143	
		48007			30860	2298	2298	2298	2298	2298	2298	2298	2298	2298	2298	1765	1765	1765	1765	
						45709	43410	41112	38814	36516	34217	31919	29621	27322	25024	23259	21494	19728	17963	

台																				
			1	2	3	4	1	2	3	4	5	6	7	8	9	10	11	12	13	14
1																				
1.1	入	2827					71	125	178	178	187	196	205	214	223	232	241	250	259	268
1.2	州	23248					858	902	1350	1418	1488	1563	1641	1723	1809	1900	1995	2094	2199	2309
1.3		1620					80	80	80	90	100	110	120	120	130	130	140	140	150	150
1.4		4977					86	211	336	326	337	348	359	379	390	411	422	443	453	474
		32671	0	0	0	0	1096	1318	1945	2012	2113	2217	2325	2436	2552	2673	2797	2927	3061	3201
2		28044					2155	2155	2155	2155	2155	2155	2155	2155	2155	2155	1622	1622	1622	1622
3		2000					143	143	143	143	143	143	143	143	143	143	143	143	143	143
4		7001				0	920	920	900	836	759	665	571	478	380	285	191	96	0	0
5	务	0																		
		69716	0	0	0	0	4314	4536	5143	5146	5170	5180	5194	5213	5231	5256	4753	4788	4826	4966

4

台		但					
1			30	15		450.00	40%
2			75	20		1500.00	
3			4	144		576.00	
4			99765	216		2154.92	
5			25	20		500.00	
6			5000	240		120.00	
7	州		7	15		105	
							6%
						5405.92	

台																				
			1	2	3	4	1	2	3	4	5	6	7	8	9	10	11	12	13	14
	%						40	70	100	100	100	100	100	100	100	100	100	100	100	100
1		97251	0	0	0	0	2162	3784	5406	5731	6076	6442	6830	7241	7677	8139	8629	9149	9700	10284
2		4183	0	0	0	0	294	296	297	298	298	298	299	299	300	300	300	301	301	302
2.1		3010	0	0	0	0	215	215	215	215	215	215	215	215	215	215	215	215	215	215
2.2		1078	0	0	0	0	77	77	77	77	77	77	77	77	77	77	77	77	77	77
2.3		95	0	0	0	0	2	4	5	6	6	6	7	7	8	8	8	9	9	10

台																				
			1	2	3	4	1	2	3	4	5	6	7	8	9	10	11	12	13	14
1		97251	0	0	0	0	2162	3784	5406	5731	6076	6442	6830	7241	7677	8139	8629	9149	9700	10284
2		4183	0	0	0	0	294	296	297	298	298	298	299	299	300	300	300	301	301	302
3		69716	0	0	0	0	4314	4536	5143	5146	5170	5180	5194	5213	5231	5256	4753	4788	4826	4966
4		0																		
5		23352	0	0	0	0	-2445	-1048	-34	287	609	964	1337	1729	2146	2583	3576	4059	4572	5016
6	予	3527								287	609	964	1337	330						
7		19825	0	0	0	0	-2445	-1048	-34	0	0	0	0	1399	2146	2583	3576	4059	4572	5016
8	25%	5838	0	0	0	0	0	0	0	0	0	0	0	350	537	646	894	1015	1143	1254
9		17514	0	0	0	0	-2445	-1048	-34	287	609	964	1337	1380	1610	1937	2682	3045	3429	3762
10		17514	0	0	0	0	-2445	-1048	-34	287	609	964	1337	1380	1610	1937	2682	3045	3429	3762
11			0	0	0	0	-2445	-3493	-3527	-3240	-2631	-1667	-330	1050	2659	4597	7279	10323	13752	17514
12		30353	0	0	0	0	-1525	-128	866	1123	1367	1629	1908	2207	2526	2868	3767	4156	4572	5016
13		60397	0	0	0	0	773	2170	3164	3421	3666	3927	4206	4506	4825	5167	5532	5921	6338	6781
		4.52%																		
		5.10%																		

台																				
			1	2	3	4	1	2	3	4	5	6	7	8	9	10	11	12	13	14
1		115214	0	0	0	0	2162	3784	5406	5731	6076	6442	6830	7241	7677	8139	8629	9149	9700	28247
1.1		97251	0	0	0	0	2162	3784	5406	5731	6076	6442	6830	7241	7677	8139	8629	9149	9700	10284
1.2		0																		
1.3		17963																		17963
1.4	务	0																		
2		84861	9014	9041	9065	20888	1390	1614	2242	2310	2411	2515	2624	2735	2852	2973	3097	3228	3362	3503
2.1		46977	9000	9000	9000	19977	0													
2.2		1030	14	41	65	911	0													
2.3	务	0	0	0	0	0	0	0	0											
2.4		32671	0	0	0	0	1096	1318	1945	2012	2113	2217	2325	2436	2552	2673	2797	2927	3061	3201
2.5		4183	0	0	0	0	294	296	297	298	298	298	299	299	300	300	300	301	301	302
2.6		0																		
3		30353	-9014	-9041	-9065	-20888	773	2170	3164	3421	3666	3927	4206	4506	4825	5167	5532	5921	6338	24744
4			-9014	-18054	-27119	-48007	-47234	-45064	-41899	-38478	-34813	-30885	-26679	-22173	-17349	-12182	-6650	-729	5609	30353
5		7588	0	0	0	0	-381	-32	217	281	342	407	477	552	632	717	942	1039	1143	1254
6		22765	-9014	-9041	-9065	-20888	1154	2202	2948	3141	3324	3520	3729	3954	4193	4450	4590	4882	5195	23490
7			-9014	-18054	-27119	-48007	-46853	-44650	-41703	-38562	-35238	-31718	-27989	-24035	-19842	-15392	-10802	-5920	-725	22765
		%		4.59									12.11							
		%		3.63									13.03							
		Ic=6%)		-5321			务						14.68							
		Ic=6%)		-8568			务						15.18							

台																				
			1	2	3	4	1	2	3	4	5	6	7	8	9	10	11	12	13	14
1		97251	0	0	0	0	2162	3784	5406	5731	6076	6442	6442	6442	6442	6442	8629	9149	9700	10284
1.1		97251	0	0	0	0	2162	3784	5406	5731	6076	6442	6830	7241	7677	8139	8629	9149	9700	10284
1.2		0																		
1.3		0																		0
1.4	务	0																		
2		97700	6514	6541	7065	4388	2309	3534	4982	5286	5649	5660	5615	5983	5929	6064	6282	6639	4505	4757
2.1		24507	6514	6541	7065	4388	0	0	0											
2.2		23500	0	0	0	0	0	1000	1840	2140	2480	2480	2420	2420	2160	2160	2100	2300		0
2.3		7001	0	0	0	0	920	920	900	836	759	665	571	478	380	285	191	96	0	0
2.4		32671	0	0	0	0	1096	1318	1945	2012	2113	2217	2325	2436	2552	2673	2797	2927	3061	3201
2.5		4183	0	0	0	0	294	296	297	298	298	298	299	299	300	300	300	301	301	302
2.6		5838	0	0	0	0	0	0	0	0	0	0	0	350	537	646	894	1015	1143	1254
2.7		0																		
3	(1-2)	-4567	-6514	-6541	-7065	-4388	-147	250	424	446	427	782	827	459	513	378	2347	2510	5195	5527

但

台																					
			1	7	3	9	1	7	3	9	0	1	2			15	11	17	13	19	
1	务	72522	0	0	0	0	773	2170	3164	3421	3666	3927	4206	4156	4288	4521	4638	4906	5195	23490	
1.1		115214	0	0	0	0	2162	3784	5406	5731	6076	6442	6830	7241	7677	8139	8629	9149	9700	28247	
1.1.1		97251	0	0	0	0	2162	3784	5406	5731	6076	6442	6830	7241	7677	8139	8629	9149	9700	10284	
1.1.2		0	0	0	0	0	0	0	0	0	0	0	0	0	0	0	0	0	0	0	
1.1.3		0																			
1.1.4	(17963																		17963	
1.2		42692	0	0	0	0	1390	1614	2242	2310	2411	2515	2624	3085	3389	3618	3991	4243	4505	4757	
1.2.1		32671	0	0	0	0	1096	1318	1945	2012	2113	2217	2325	2436	2552	2673	2797	2927	3061	3201	
1.2.2		0	0	0	0	0	0	0	0	0	0	0	0	0	0	0	0	0	0	0	
1.2.3		4183	0	0	0	0	294	296	297	298	298	298	299	299	300	300	300	301	301	302	
1.2.4		0	0	0	0	0	0	0	0	0	0	0	0	0	0	0	0	0	0	0	
1.2.5		5838	0	0	0	0	0	0	0	0	0	0	0	350	537	646	894	1015	1143	1254	
1.2.6		0																			
2	务	-46977	-9000	-9000	-9000	-19977	0	0	0	0	0	0	0	0	0	0	0	0	0	0	
2.1		0																			
2.2		46977	9000	9000	9000	19977	0	0	0	0	0	0	0	0	0	0	0	0	0	0	
2.2.1		46977	9000	9000	9000	19977	0	0	0												
2.2.2		0																			
2.2.3	务	0	0	0	0	0	0	0	0												
2.2.4		0																			
3	务	16476	9000	9000	9000	19977	-920	-1920	-2740	-2976	-3239	-3145	-2991	-2898	-2540	-2445	-2291	-2396	0	0	
3.1		48007	9014	9041	9065	20888	0	0	0	0	0	0	0	0	0	0	0	0	0	0	

但

台																					
			1	7	3	9	1	7	3	9	0	1	2			15	11	17	13	19	
3.1.1		24507	6514	6541	7065	4388	0	0	0	0	0	0	0	0	0	0	0	0	0	0	
3.1.2		23500	2500	2500	2000	16500	0	0	0	0	0	0	0	0	0	0	0	0	0	0	
3.1.3	务	0	0	0	0	0	0	0	0	0	0	0	0	0	0	0	0	0	0	0	
3.1.4		0																			
3.1.5		0																			
3.1.6		0																			
3.2		31531	14	41	65	911	920	1920	2740	2976	3239	3145	2991	2898	2540	2445	2291	2396	0	0	
3.2.1		8031	14	41	65	911	920	920	900	836	759	665	571	478	380	285	191	96	0	0	
3.2.2		23500	0	0	0	0	0	1000	1840	2140	2480	2480	2420	2420	2160	2160	2100	2300		0	
3.2.3		0																			
3.2.4		0																			
4	1+2+3	42021	0	0	0	0	-147	250	424	446	427	782	1215	1258	1748	2076	2347	2510	5195	23490	
5			0	0	0	0	-147	103	528	973	1400	2183	3398	4656	6404	8479	10827	13337	18531	42021	

台								但												
				1	2	3	4	1	2	3	4	5	6	7	8	9	10	11	12	
1					2500	5000	7000	23500	23500	22500	20660	18520	16040	13560	11140	8720	6560	4400	2300	
1.1					2500	5000	7000	8600	8600	7800	6960	6020	5040	4060	3140	2320	1760	1200	700	
1.2					0	0	0	14900	14900	14700	13700	12500	11000	9500	8000	6400	4800	3200	1600	
2		23500			2500	2500	2000	16500	0	0	0	0	0	0	0	0	0	0	0	
2.1		8600			2500	2500	2000	1600												
2.2		14900			0	0	0	14900												
3		8031			14	41	65	911	920	920	900	836	759	665	571	478	380	285	191	96
3.1		810	1.08%		14	41	65	84	93	93	84	75	65	54	44	34	25	19	13	8
3.2		7221	5.55%		0	0	0	827	827	827	816	760	694	611	527	444	355	266	178	89
	並	1030			14	41	65	911												
		7001						0	920	920	900	836	759	665	571	478	380	285	191	96
4		31531			14	41	65	911	920	1920	2740	2976	3239	3145	2991	2898	2540	2445	2291	2396
4.1		23500			0	0	0	0	0	1000	1840	2140	2480	2480	2420	2420	2160	2160	2100	2300
	並	8600								800	840	940	980	980	920	820	560	560	500	700
		14900								200	1000	1200	1500	1500	1500	1600	1600	1600	1600	1600
4.2	()	1030			14	41	65	911												
4.3		7001						0	920	920	900	836	759	665	571	478	380	285	191	96
5					2500	5000	7000	23500	23500	22500	20660	18520	16040	13560	11140	8720	6560	4400	2300	0
5.1					2500	5000	7000	8600	8600	7800	6960	6020	5040	4060	3140	2320	1760	1200	700	0
5.2					0	0	0	14900	14900	14700	13700	12500	11000	9500	8000	6400	4800	3200	1600	0
6		36837			0	0	0	0	-147	1250	2264	2586	2907	3262	3635	3678	3908	4236	4447	4810
6.1		10323			0	0	0	0	-2445	-1048	-34	287	609	964	1337	1380	1610	1937	2682	3045
6.2		26513			0	0	0	0	2298	2298	2298	2298	2298	2298	2298	2298	2298	2298	1765	1765

15

但

台							但												
			1	2	3	4	1	2	3	4	5	6	7	8	9	10	11	12	
6.3		0																	
6.4		0																	
6.5		0																	
7		23500		0	0	0	0	0	1000	1840	2140	2480	2480	2420	2420	2160	2160	2100	2300
7.1		0																	
7.2		23500		0	0	0	0	0	1000	1840	2140	2480	2480	2420	2420	2160	2160	2100	2300
	並:	0																	
8		13337		0	0	0	0	-147	250	424	446	427	782	1215	1258	1748	2076	2347	2510

1

利

2

临

宗

3

宗

宗

利但

中

1

並

件

2

临

3

公

州
州

利

件

去

亚 公

4

宗 临

5

宗 宗

临

五

临
州

以
州

利 及

1 宗 並 件 入 及 宗 及
及 並

宗 及 入 及 入 宿 公 宗 並
及 入 及 及 宿 公 宗 並

2 宗

吊 吊 发 务 及 利 务

3

宗